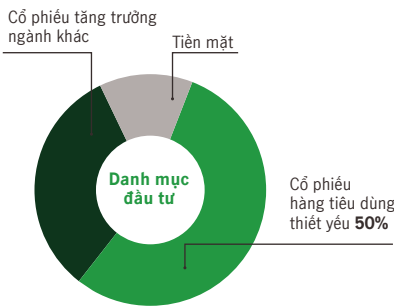


10 Điều cần biết về Quỹ Mở Manulife Dành cho Nhà Đầu Tư

1 Sản phẩm Quỹ Mở Manulife

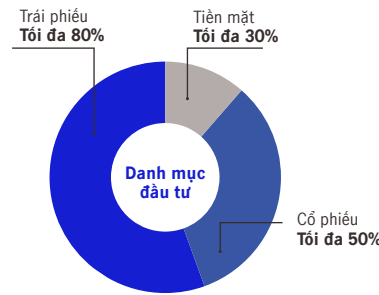
Quỹ Đầu Tư Cổ Phiếu Manulife (MAFEQI)

Đầu tư đa dạng vào **20-40 cổ phiếu/ công ty kinh doanh bền vững**, tăng trưởng tốt với mục tiêu **gia tăng giá trị đầu tư** trong trung và dài hạn đồng thời **hạn chế rủi ro** giảm giá mạnh trong thời gian đầu tư.



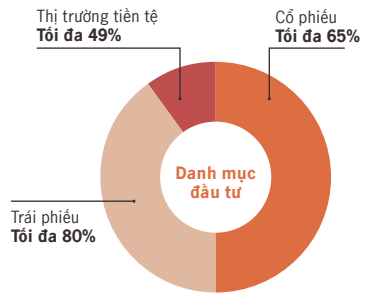
Quỹ Đầu Tư Cân Bằng Manulife (MAFBAL)

Mang đến thu nhập và **tiềm năng tăng trưởng** giá trị đầu tư vốn **trung dài hạn** thông qua việc phân bổ cân bằng vào **Cổ phiếu** và **Trái phiếu**.



Quỹ Đầu Tư Năng Động Manulife (MDI)

Đầu tư linh hoạt vào các tài sản cổ phiếu, trái phiếu và thị trường tiền tệ với danh mục cổ phiếu đa dạng nhằm mang đến sự **gia tăng giá trị đầu tư một cách ổn định** trong trung và dài hạn và **hạn chế rủi ro biến động** giảm giá mạnh trong thời gian đầu tư.



Bảng minh họa hiệu quả đầu tư trong dài hạn

Số tiền đầu tư (mỗi tháng)		Lãi suất minh họa (%/năm)			
		8%	10%	12%	15%
Thời gian đầu tư (năm)	5,000,000				
	1	62 triệu	63 triệu	63 triệu	64 triệu
	3	202 triệu	208 triệu	213 triệu	222 triệu
	5	365 triệu	383 triệu	402 triệu	432 triệu
	10	901 triệu	999 triệu	1,1 tỷ	1,3 tỷ
	20	2,8 tỷ	3,6 tỷ	4,6 tỷ	6,6 tỷ

Bảng minh họa mang tính chất tham khảo và không cam kết lợi nhuận trong tương lai. Đầu tư dài hạn để đạt hiệu quả tốt hơn

Đơn vị tính: VND

2 Nguồn tiền nên đầu tư

- Dùng 10 – 20% thu nhập hàng tháng
- Nguồn tiền nhàn rỗi
- Không dùng tiền đang chờ mua nhà, mua xe, học phí cho con,...



3 Thời gian đầu tư

Trung hạn

Dài hạn

18 tháng trở lên
để hiệu quả
tốt hơn



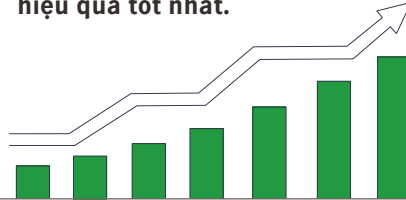
4 Cổ tức và hiện thực hóa lợi nhuận từ Quỹ

- Cổ tức được đưa vào Quỹ và tiếp tục tái đầu tư.
- Hiện thực hóa lợi nhuận bằng cách bán Chứng Chỉ Quỹ (1 phần hay toàn bộ).

5 Biến động giá Chứng Chỉ Quỹ

Giá trị tài sản ròng của Chứng Chỉ Quỹ (NAV) có thể biến động tăng và giảm trong ngắn hạn.

Đầu tư đều đặn kỳ luật và dài hạn để mang lại hiệu quả tốt nhất.



6 Thời gian giao dịch

Ngày Giao Dịch: **Thứ 4 và Thứ 6 hàng tuần.**

Khuyến nghị chuyển khoản sớm: 2 ngày trước Ngày Giao Dịch.

NĐT nhận tiền bán CCQ trong vòng 4 ngày làm việc kể từ Ngày Giao Dịch.

Ngày cuối cùng nhận đơn mua/bán/chuyển đổi: **14h30 Thứ 3 & Thứ 5 hàng tuần.**

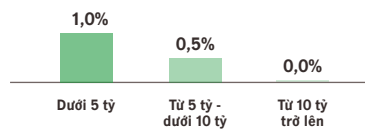
7 Cơ sở pháp lý

- Giấy phép thành lập bởi UBCK Nhà nước.
- Tài sản và tiền của NĐT được lưu giữ tại Ngân hàng lưu ký (HSBC) và giám sát bởi HSBC và UBCK Nhà Nước.
- Quản lý đầu tư bởi tập đoàn Quản lý Tài sản Manulife.



8 Phí giao dịch quỹ

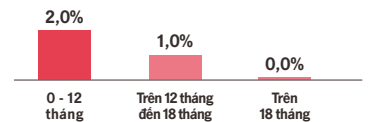
Phí mua thường (Phí phát hành)



Phí mua Định Kỳ (Phí phát hành)

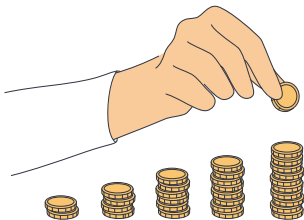
Phí mua định kỳ (phí phát hành) là 1% áp dụng cho các khoản đầu tư dưới 50 triệu/ngày giao dịch

Phí bán (Phí mua lại)



9 Tại sao nên đầu tư linh hoạt MAF- Invest

- Bình quân được giá mua
- Giúp tăng hiệu quả đầu tư & giảm rủi ro
- Tạo được kỷ luật và hạn chế yếu tố cảm xúc trong đầu tư



10 Giao dịch online dễ dàng tiện lợi qua Manulife iFUNDS

<https://www.ifunds.manulifeim.com.vn>



Hotline tư vấn Quỹ Mở:
Hotline chăm sóc khách hàng:

Miền Bắc: 0888 126 800 / 0888 166 322
1900 545 533

Miền Nam: 0888 166 800
Website: manulifeim.com.vn



QUỸ ĐẦU TƯ CỔ PHIẾU
MANULIFE (MAFEQI)



QUỸ ĐẦU TƯ CÂN BẰNG
MANULIFE (MAFBAL)



QUỸ ĐẦU TƯ NĂNG ĐỘNG
MANULIFE (MDI)

Quỹ mở Manulife - Vì cuộc sống an nhiên của bạn!